

面会厳重制限のお願い

現在、全国的にインフルエンザが流行しております。

当院では**感染拡大防止**のため、しばらくの間、入院患者様への**面会を厳重に制限させていただきます**。

そのため、**原則、面会をご遠慮ください**。

但し、緊急時等の場合は別途対応させていただきますので職員にご相談下さい。

なお、必要物品等は職員を通しての受け渡しとなりますので来院時は**必ずマスク**を着用のうえナースステーションにお立ち寄り下さい。

ご不便をおかけいたしますが、ご協力のほど宜しくお願いいたします。

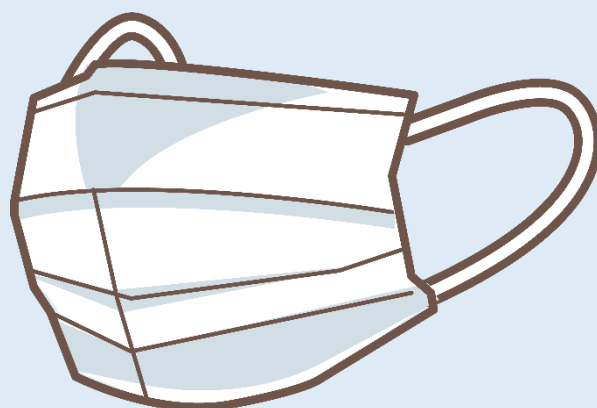
平成31年1月16日 病院長
感染対策委員会

インフルエンザ流行（警報）

面会嚴重制限中

入室前に看護師へお声かけください

原則、面会をご遠慮いただいております
ナースステーションへお声がけください



ご理解とご協力をお願いいたします。

平成31年1月16日 感染対策委員会

